



TRIEUSE PONDERALE – CW3



DOMAINE D'UTILISATION & PRINCIPE

La Trieuse pondérale CW3 est un instrument de pesage à fonctionnement automatique destiné à contrôler le poids de tout produit convoyé automatiquement.

Dans les industries et pour des produits les plus divers (caisse carton, sac, bidon, baril seuau...) la Trieuse pondérale CW3 de SAUTELMA ROTOLOK permet de :

- Contrôler en continu le poids des produits pré-emballés et d'éjecter les non-conformes. (Contrôle métrologique de préemballages)
- Contrôler le poids des produits groupés pour repérer les manquants.
- Mesurer et totaliser le poids à la volée
- Corriger automatiquement un dosage volumétrique par programme de correction de tendance (Feed-Back)

COMPOSITION ET CARACTERISTIQUES

La trieuse pondérale CW3 est composée de quatre parties principales:

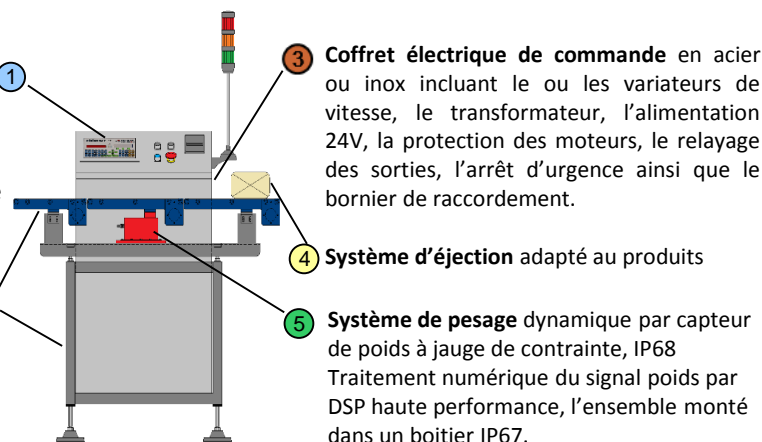
- Un ensemble manutention comprenant le châssis support et deux ou trois convoyeurs à bande
- Un système de pesage par capteur de poids à jauge de contrainte et une unité de traitement numérique
- Un coffret électrique de commande
- Une électronique de commande et de traitement des données
- Un dispositif d'éjection des produits non conformes

Électronique de pesage MINISMART 1 ou 2, avec carte unité centrale et carte acquisition des données, montées dans un boîtier IP65. Interface homme-machine par écran tactile couleur ou par face avant Minismart équipée d'un afficheur LED grande visibilité, d'un afficheur LCD pour le mode conversationnel et d'un clavier alphanumérique.

Un châssis support de type ouvert en tube acier ou inox avec pieds réglable en hauteur.

Deux ou trois convoyeurs réalisés en aluminium anodisé ou en inox. Motorisation par moteurs AC ou DC Brushless, IP55 ou 65.

Ensemble modulaire facile à démonter.

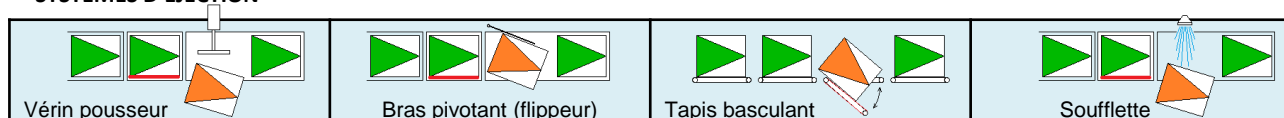


3 Coffret électrique de commande en acier ou inox incluant le ou les variateurs de vitesse, le transformateur, l'alimentation 24V, la protection des moteurs, le relaiage des sorties, l'arrêt d'urgence ainsi que le bornier de raccordement.

4 Système d'éjection adapté au produits

5 Système de pesage dynamique par capteur de poids à jauge de contrainte, IP68
Traitement numérique du signal poids par DSP haute performance, l'ensemble monté dans un boîtier IP67.

SYSTEMES D'EJECTION



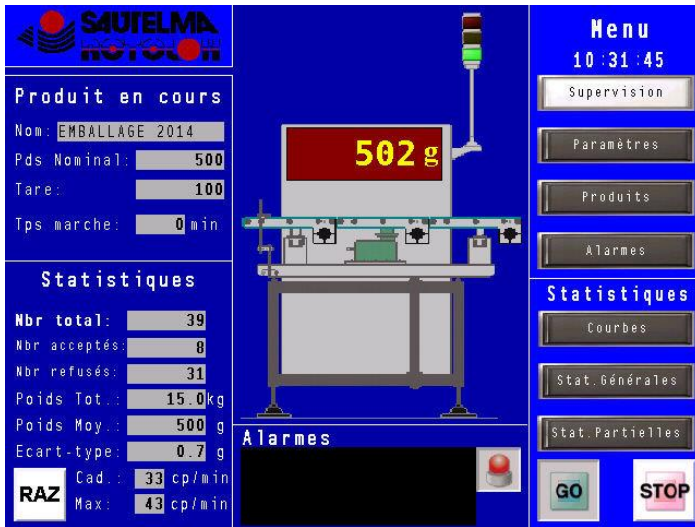
SPECIFICATIONS TECHNIQUES

Plage de pesée	30 to 900 g & 300 to 3000 g
Cadence	Jusqu'à 250 objets/minute
Précision de pesage	À partir de 0,2 g
Mise en mémoire de	60 produits différents (plus en option)
Alimentation électrique	230/400V/50Hz (400 VA)
Pneumatique	6 bars (10 Nm ³ /H)
Approval	OIML MID Approved for legal trade

AVANTAGES

- Conception modulaire
- Convoyeurs robustes avec tambours équilibrés facilement démontables,
- Traitement numérique des signaux par DSP,
- Interface homme - machine conviviale et ergonomique,
- Les entrées / sorties sont configurables et couvrent tous les besoins,
- La mise en service est simple et rapide

MINI SMART –SYSTEM DE CONTROLE



SAUTELMA ROTOLOK

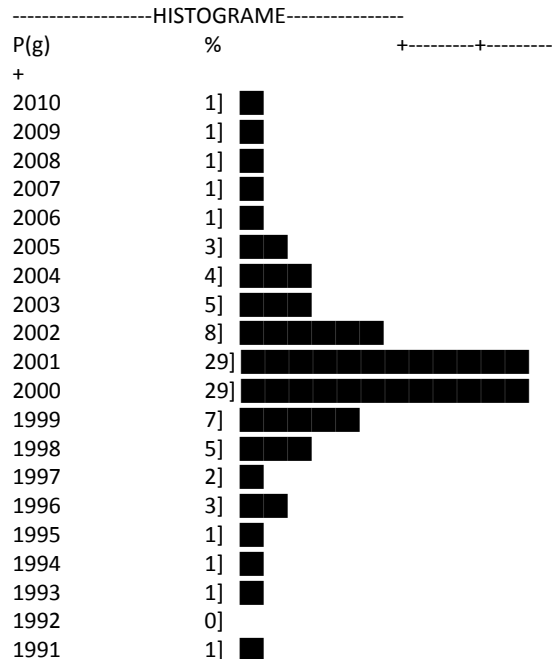
STATISTIQUES PARTIELLES

Mise à zéro : 08/10/2014 16:52:37
 Impression : 08/10/2014 17:43:48

Machine: Ligne N° 2
 Nom du produit : Sugar 2000 g
 Code du produit : 02000
 Poids nominal : 2000 g
 Poids visé: 2000 g
 Tare : 2,5 g
 T02 limit : 2200 g
 T01 limit : 2100 g
 TU1 limit : 1900 g
 TU2 limit : 1800 g

-----Total production-----
 Nombre total : 3064
 Poids total : 6135,8 g
 -----Production acceptée-----
 Total : 3061
 Poids total pesé : 6130,5 Kg
 Poids moyen : 2002,80 g
 Écart type : 2,36 g
 Surdosage (%) : 0, 14 %

 ZONE ++ : 0
 ZONE + : 0
 ZONE = : 3061
 ZONE - : 0
 ZONE -- : 3



- **Affichage des données et interface opérateur par:**
 - Écran tactile couleur grande visibilité ou
 - Face avant Minisart équipée d'un afficheur LED grande visibilité, d'un afficheur LCD pour le mode conversationnel et d'un clavier alphanumérique.

- **Programmes**
 - Mise en mémoire de 60 produits différents
 - Zéro suiveur continu garantissant la stabilité du zéro initial
 - Traitement des statistiques suivant la recommandation R 51
 - Contrôle automatique du poids moyen, du TU1 et du TU2
 - Contrôle automatique de la distance entre produits
 - Commande du système d'éjection
 - Accès à la programmation par « mot de passe »

Communication par:

- Liaisons filaires traditionnelles avec signaux analogiques 4.20 mA et signaux logiques TOR,
- Liaisons série RS 485, RS 232 et protocole MODBUS
- Autres communication: PROFIBUS, DEVICENET, ETHERNET TCP/IP

Options

- Détecteur de métaux
- Cadenceurs (convoyeur à bande, banes jumelles, vis jumelles)
- Convoyeurs spéciaux pour classement par catégorie de poids
- Imprimante pour impression des statistiques

