



## DOMAINE D'UTILISATION & PRINCIPE



La Trieuse pondérale CW1-sac est un instrument de pesage à fonctionnement automatique destiné à contrôler le poids de tout produit vrac emballés en sac et convoyé automatiquement.

Dans les industries et pour des produits les plus divers la Trieuse pondérale CW3 de SAUTELMA ROTOLOK permet de :

- Contrôler en continu le poids des produits pré-emballés et d'éjecter les non-conformes. (Contrôle métrologique de préemballages)
- Mesurer et totaliser le poids à la volée
- Corriger automatiquement un dosage volumétrique par programme de correction de tendance (Feed-Back)

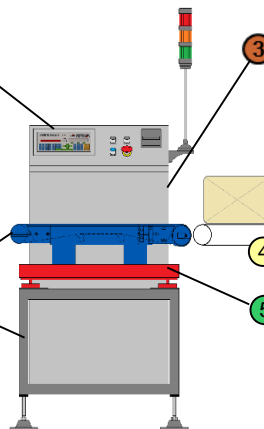
## COMPOSITION ET CARACTERISTIQUES

La trieuse pondérale CW1 est composée de quatre parties principales:

- Un ensemble de manutention comprenant le châssis support et deux ou trois convoyeurs à bande
- Un système de pesage par plateau peseur avec une ou plusieurs jauge de contrainte et une unité de traitement numérique
- Un coffret électrique de commande
- Une électronique de commande et de traitement des données
- Un dispositif d'éjection des produits non conformes

**Électronique de pesage MINISMART 1 ou 2**, avec carte unité centrale et carte acquisition des données, montées dans un boîtier IP65. Interface homme-machine par face avant Minismart équipée d'un afficheur LED grande visibilité, d'un afficheur LCD pour le mode conversationnel et d'un clavier alphanumérique. Écran tactile couleur en option.

**Un châssis support** de type ouvert en tube acier ou inox avec pieds réglable en hauteur. Un convoyeur réalisés en acier peint ou inox. Motorisation par moteurs AC, IP55 ou IP65. Ensemble modulaire facile à démonter.

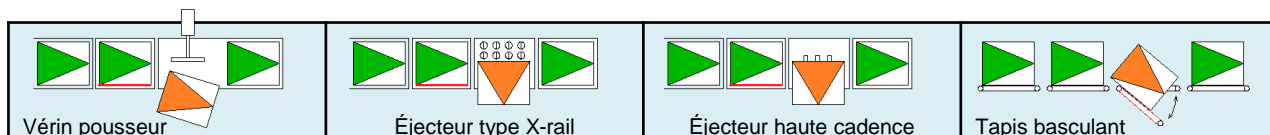


**Coffret électrique de commande** en acier ou inox incluant le ou les variateurs de vitesse, le transformateur, l'alimentation 24V, la protection des moteurs, le relaiage des sorties, l'arrêt d'urgence ainsi que le bornier de raccordement.

**Système d'éjection** adapté au produits

**Système de pesage** dynamique par plateau peseur équipé d'un ou plusieurs capteurs de poids à jauge de contrainte, IP68. Traitement numérique du signal poids, l'ensemble monté dans un boîtier IP67.

### SYSTEMES D'EJECTION



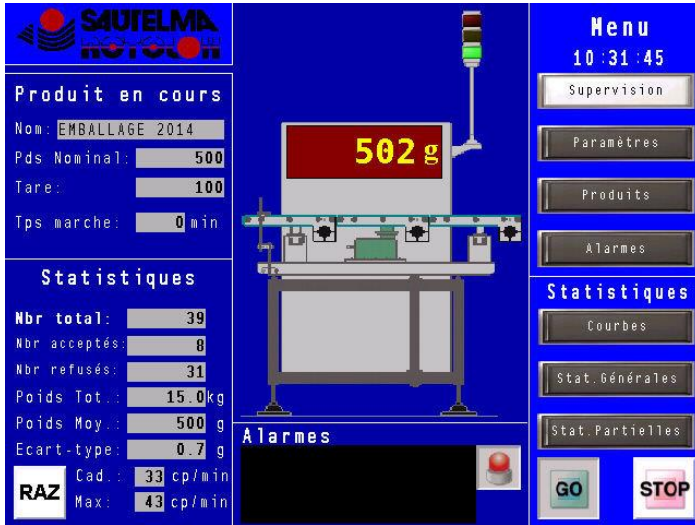
### SPECIFICATIONS TECHNIQUES

Plage de pesée	3000 g à 50000 g
Cadence	Jusqu'à 100 objets/minute
Précision de pesage	À partir de 2 g
Mise en mémoire de	60 produits différents (plus en option)
Alimentation électrique	230/400V/50Hz (400 VA)
Pneumatique	6 bars (10 Nm <sup>3</sup> /H)
Approval	OIML MID Approved for legal trade

### AVANTAGES

Conception modulaire
Convoyeur robuste avec tambour moteur IP65
Traitement numérique des signaux par DSP,
Interface homme - machine conviviale et ergonomique,
Les entrées / sorties sont configurables et couvrent tous les besoins,
La mise en service est simple et rapide

# MINI SMART –SYSTEM DE CONTROLE



## SAUTELMA ROTOLOK

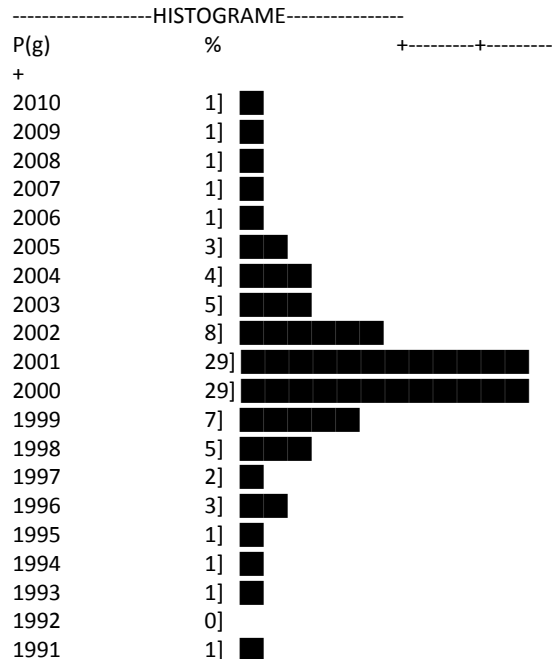
### STATISTIQUES PARTIELLES

Mise à zéro : 08/10/2014 16:52:37  
 Impression : 08/10/2014 17:43:48

Machine: Ligne N° 2  
 Nom du produit : Sugar 2000 g  
 Code du produit : 02000  
 Poids nominal : 2000 g  
 Poids visé: 2000 g  
 Tare : 2,5 g  
 T02 limit : 2200 g  
 T01 limit : 2100 g  
 TU1 limit : 1900 g  
 TU2 limit : 1800 g

-----Total production-----  
 Nombre total : 3064  
 Poids total : 6135,8 g  
 -----Production acceptée-----  
 Total : 3061  
 Poids total pesé : 6130,5 Kg  
 Poids moyen : 2002,80 g  
 Écart type : 2,36 g  
 Surdosage (%) : 0, 14 %

-----  
 ZONE ++ : 0  
 ZONE + : 0  
 ZONE = : 3061  
 ZONE - : 0  
 ZONE -- : 3  
 -----



- **Affichage des données et interface opérateur par:**
  - Écran tactile couleur grande visibilité ou
  - Face avant Minisart équipée d'un afficheur LED grande visibilité, d'un afficheur LCD pour le mode conversationnel et d'un clavier alphanumérique.

- **Programmes**
  - Mise en mémoire de 60 produits différents
  - Zéro suiveur continu garantissant la stabilité du zéro initial
  - Traitement des statistiques suivant la recommandation R 51
  - Contrôle automatique du poids moyen, du TU1 et du TU2
  - Contrôle automatique de la distance entre produits
  - Commande du système d'éjection
  - Accès à la programmation par « mot de passe »

#### Communication par:

- Liaisons filaires traditionnelles avec signaux analogiques 4.20 mA et signaux logiques TOR,
- Liaisons série RS 485, RS 232 et protocole MODBUS
- Autres communication: PROFIBUS, DEVICENET, ETHERNET TCP/IP

## Options

- Détecteur de métaux
- Éjecteur par tapis basculant
- Cadenceur (convoyeur accélérateur à bande ou à rouleaux)
- Convoyeurs spéciaux pour classement par catégorie de poids
- Imprimante pour impression des statistiques

