

DOSEUSE PONDERALE - CV50



DEFINITION ET DOMAINE D'UTILISATION

La doseuse pondérale CV100 de Sautelma Rotolok est un appareil de dosage gravimétrique à fonctionnement automatique destiné à délivrer à partir d'une consigne « poids » une quantité de produit dans des emballages tels que sac, fût ou seau.

La doseuse pondérale CV trouve application dans toutes les industries pour le dosage de produits pulvérulents et granuleux tels que farine, céréales, engrais, poudres et granulés PVC, sucre, croquettes, riz, lessives etc...

- La doseuse pondérale CV peut aussi être utilisée pour la totalisation du poids passé (contrôle de production) fonctionnant comme une bascule de circuit.

La benne pesée est le plus souvent alimentée par un couloir vibrant, une vis doseuse, une bande ou tout simplement par gravité.

COMPOSITION

La doseuse pondérale CV100 est composée de cinq parties principales:

- Ensemble d'extraction et de dosage par vanne à casque associé parfois à un organe de dosage tels que vis, vibrant ou bande,
- Trémie pesée de 25, 75 ou 140 litres en acier inoxydable équipé d'une vanne de vidange à deux volets commandés par vérin,
- Système de pesage par deux capteurs de poids à jauge de contrainte de haute précision et amplificateur numérique,
- Coffret de commande avec indicateur de pesage et de traitement des données statistiques MINISMART,
- Goulotte de vidange avec prise de dépoussiérage et serre-sac pneumatique en cas de remplissage de sacs.

Trémie pesée en acier inoxydable

Capacité 13 L, 16 L et 23 L

Traitement anti-colmatant en téflon (option)

Vidange intégrale par volet double à commande pneumatique.

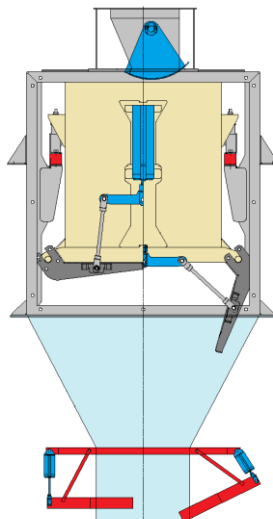
Système de pesage dynamique par deux

capteurs de poids à jauge de contrainte,

Traitement numérique du signal poids par DSP haute performance, l'ensemble monté dans un boîtier IP65.

Un châssis support sous forme de caisson de protection, intégrant sur la partie supérieure la vanne doseuse à casque et le caisson de vidange sur la partie inférieure.

L'alimentation peut aussi se faire par un doseur à vis, doseur vibrant ou doseur à bande



Coffret électrique de commande en acier ou inox incluant le ou les variateurs de vitesse, le transformateur, l'alimentation 24V, la protection des moteurs, le relai de sortie, l'arrêt d'urgence ainsi que le bornier de raccordement.

Coffret de commande pneumatique intégrant les électrovannes, les manodétendeurs et les pressostats des vérins pneumatiques.

Électronique de pesage MINISMART 1 ou 2, avec carte unité centrale et carte acquisition des données, montées dans un boîtier IP65. Interface homme-machine par écran tactile couleur ou par face avant Minismart équipée d'un afficheur LED grande visibilité, d'un afficheur LCD pour le mode conversationnel et d'un clavier alphanumérique.

SPECIFICATIONS TECHNIQUES

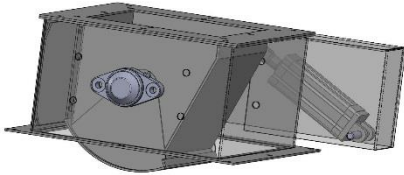
Plage de pesée	10 to 100 Kg
Cadence	8 à 10 pesées/mn pour une tête 16 à 20 pesées/mn pour deux têtes
Précision de pesage	+/- 5 g
Mise en mémoire	60 différents produits
Alimentation électrique	220/380V/single /50Hz (400 VA)
Pression d'air de service	6 bars (10 Nm ³ /H)
Débit de dépoussiérage	800 Nm ³ /H

AVANTAGES

- Conception modulaire,
- Système de pesage de haute précision,
- Traitement numériques du signal poids
- Interface home-machine conviviale
- Tous les entrées / sorties sont paramétrables et peuvent être ajustées selon le besoin du client
- Mise en service rapide et facile.



- **Alimentateur standard:**
 - Vanne à casque en inox
 - Commandée par vérin électropneumatique



Options

- Revêtement téflon de la trémie pesée pour éviter le colmatage
- Goulotte de vidange avec sere sac pneumatique
- Châssis support mobile ou plateforme de supportage
- Imprimante pour impression des statistiques de la production
- Alimentateurs spécifiques (vibrant, vis simple ou double, bande),

Solutions intégrées

- Ligne automatique d'ensachage de sacs à gueule ouverte
- Conformateur automatique de sacs
- Dispositif de fermeture de sacs par couture
- Dispositif de fermeture de sacs par soudure
- Convoyeurs de manutention
- Trieuse pondérale
- Système de dépoussiérage de la station d'ensachage

- **Affichage des données et interface opérateur par:**
 - Face avant Minismart équipée d'un afficheur LED grande visibilité, d'un afficheur LCD pour le mode conversationnel et d'un clavier alphanumérique.
 - Écran tactile couleur grande visibilité (OPTION)
- **Programmes**
 - Memorisation of 60 various products with their parameters
 - Continuous auto zero to guarantee stability of initial zero
 - Automatic zero and calibration
 - Permanent control of mean
 - Automatic correction of trend
 - Development of production statistics
 - Access to programming via a password.
- **Communication par:**
 - Liaisons traditionnelles avec signaux analogiques 4.20 mA et signaux logiques TOR,
 - Liaisons série RS 485, RS 232 et protocole MODBUS
 - Autres communication: PROFIBUS, DEVICENET, ETHERNET TCP/IP

Autres alimentateurs



Doseur à vis double



Doseur à auge vibrante



Doseur à bande

Ligne automatique d'ensachage de sacs à gueule ouverte

